

**PRILOGA 1C**

**NASLOVNA STRAN NAČRTA**

**PODATKI O GRADNJI**

investitor: **Študentski dom Ljubljana**  
Svetčeva ulica 9, 1000 Ljubljana

naziv gradnje: **DOM V - NASELJE ROŽNA DOLINA**

kratek opis gradnje: **izvedba sistema javljanja požara**

VRSTA GRADNJE: **investicijsko vzdrževalna dela**

**PODATKI O PROJEKTNI DOKUMENTACIJI**

vrsta dokumentacije: **PZI - načrt za izvedbo**

številka projekta: **03/25**

**PODATKI O NAČRTU**

strokovno področje

načrta: **3 Načrt s področja elektrotehnike**

naziv načrta: **3/1 Načrt električnih inštalacij in električne opreme -  
javljanje požara**

številka načrta: **MB-27/6-25**

datum izdelave: **julij 2025**

datum spremembe:

**PODATKI O PROJEKTANTU NAČRTA**

projektant načrta: **BOJAN MIKOLIČ S.P. - MB BIRO**  
naslov: **Cesta dveh cesarjev 6, 1000 Ljubljana**

odgovorna oseba  
projektanta načrta: **Bojan Mikolič**

podpis odgovorne osebe  
projektanta načrta:

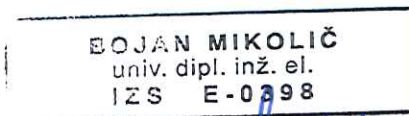


**PODATKI O IZDELOVALCU NAČRTA**

ime in priimek pooblaščenega  
inženirja: **Bojan Mikolič, univ.dipl.inž.elek.**

identifikacijska številka: **IZS E-0398**

podpis pooblaščenega inženirja:



PRILOGA 2C

**IZJAVA PROJEKTANTA NAČRTA  
IN POOBLAŠČENEGA STROKOVNJAKA,  
KI JE IZDELAL NAČRT V PZI**

**PROJEKTANT NAČRTA**

projektant načrta: **BOJAN MIKOLIČ S.P. - MB BIRO**  
naslov: **Cesta dveh cesarjev 6, 1000 Ljubljana**

odgovorna oseba  
projektanta načrta: **Bojan Mikolič**

**IN POOBLAŠČENI STROKOVNJAK, KI JE IZDELAL NAČRT**

pooblaščen strokovnjak: **Bojan Mikolič, univ.dipl.inž.elek.**

**IZJAVLJAVA:**

**da načrt**

vrsta dokumentacije: **PZI - načrt za izvedbo**

strokovno področje načrta: **3 Načrt s področja elektrotehnike**

naziv načrta: **3/1 Načrt električnih inštalacij in električne opreme -  
javljanje požara**

številka načrta: **MB-27/6-25**  
datum izdelave: **julij 2025**

**upošteva relevantne predpise in druge normativne dokumente ter da so upoštevane  
bistvene in druge zahteve.**

pooblaščen strokovnjak: **Bojan Mikolič, univ.dipl.inž.elek.**

identifikacijska številka: **IZS E-0398**

podpis pooblaščenega strokovnjaka:

BOJAN MIKOLIČ  
univ. dipl. inž. el.  
IZS E-0398

odgovorna oseba  
projektanta načrta: **Bojan Mikolič**

podpis odgovorne osebe projektanta načrta:

Bojan Mikolič s.p.  
**MBbiro**  
Cesta dveh cesarjev 6  
1000 Ljubljana

**3.2 KAZALO VSEBINE NAČRTA**

**3.1 NASLOVNA STRAN**

**3.2 KAZALO VSEBINE NAČRTA**

**3.3 TEHNIČNO POROČILO**

**POPIS DEL IN MATERIALA**

**RISBE**

1.0	Shema javljanja požara
T1.0	Klet - javljanje požara
T2.0	Pritličje - javljanje požara
T3.0	1. nadstropje - javljanje požara
T3.0	2. nadstropje - javljanje požara
T4.0	Mansarda - javljanje požara

### 3.3 TEHNIČNO POROČILO

Izdelan je PZI načrt s področja elektrotehnike, ki obravnava električne inštalacije in električno opremo za javljanje požara za objekt DOM V - NASELJE ROŽNA DOLINA, Študentski dom Ljubljana.

**Načrt je izdelan na podlagi dokumentacije:**

- **Presoja požarne varnosti (PPV), št. 2025/23-PPV, izdelane pri podjetju Požarni inženiring d.o.o., maj 2025.**

Za sistem javljanja požara je predvidena možnost izvedbe v treh fazah:

- 1. faza, kjer je predvidena montaža požarne centrale s povezavo na varnostno nadzorni center, montaža ročnih javljalnikov požara in alarmnih siren z bliskavico
- 2. faza, kjer je predvidena montaža javljalnikov na hodnikih, kuhinjah, skupnih in tehničnih prostorih, povezava z dvigalom za vzpostavitev požarnega delovanja dvigala
- 3. faza - končni obseg, z montažo javljalnikov v sobah za študente in preostalih prostorih.

V primeru signala iz požarne centrale se:

- vključi alarmiranje z alarmnimi sirenami; predmet 1. faze izvedbe
- izvede prenos alarmnega signala na varnostno nadzorni center; predmet 1. faze izvedbe.

Navedba pomembnejših upoštevanih pravilnikov, smernic in standardov:

- Pravilnik o zahtevah za nizkonapetostne električne inštalacije v stavbah (UL RS št. 140/21, 199/21-GZ),
- Tehnična smernica TSG-N-002:2021, Nizkonapetostne električne inštalacije,
- Tehnična smernica TSG-1-001:2019, Požarna varnost v stavbah,
- Pravilnik o požarni varnosti v stavbah (UL RS št. 31/04, 10/05, 83/05, 14/07, 12/13, 16/17-GZ, 199/21-GZ-1),
- Smernica SZPV 408:2020, Požarno varnostne zahteve za električne in cevne napeljave v stavbah,
- Pravilnik o učinkoviti rabi električne energije v stavbah (UL RS št. 52/2010),
- SIST IEC 60364-4-41:2017 - Nizkonapetostne električne inštalacije - 4-41. del: Zaščitni ukrepi - Zaščita pred električnim udarom,
- SIST HD 60364-4-43:2011 - Nizkonapetostne električne inštalacije - 4-43. del: Zaščitni ukrepi - Zaščita pred nadtoki,
- Pravilnik o zaščiti stavb pred delovanjem strele (UL RS št. 140/21, 199/21-GZ.1),
- Tehnična smernica TSG-N-003:2021 - Zaščita pred delovanjem strele,
- SIST-TS CEN/TS 54-14:2018, Sistemi za odkrivanje in javljanje požara ter alarmiranje – 14. del: Smernice za načrtovanje, projektiranje, preverjanje, uporabo in vzdrževanje,
- VdS 2095:2022-06, Smernice za avtomatske naprave za javljanje požara.

Požarna centrala se namesti v prostoru dežurnega receptorja. Izvede se priključitev na napajanje 230VAC, povezava na varnostni nadzorni center in povezava na komunikacijsko vozlišče. Požarna centrala mora omogočati prikaz podatkov elementov, kjer se izvaja avtomatska samodiagnostika.

Inštalacija se izvede:

- v požarno varni izvedbi na nivoju zaščite E30
- uporabi se vodnike J-H(ST)H 1x2x0.8 mm<sup>2</sup> FE180/E30, rdeče barve in inštalacijski material na nivoju E30
- predviden je sistem ožičenja klase A, kar pomeni zankasto inštalacijo vsake adresabilne linije
- prehodi kablov med požarnimi sektorji se požarno zatesnijo na nivoju REI 90
- inštalacija se v prostorih brez tehničnega stropa izvede nadometno
- kabelske prehode med etažami in prostori se izvede z vrtanjem, kar je predvideno v načrtu električnih inštalacij
- od stropa do lokacije ročnega javljalnika se izvede podometna kabelska povezava.

KLET



Seznam prostorov KLET		
Oznaka	Namembnost	Površina
K01	stopnišče	24,27
K02	čistilke	12,74
K03	hodnik	115,05
K04	službeni pr.	25,68
K05	toplotna postaja	28,00
K06	kabinet	12,66
K07	pisarna	12,66
K08	hidroforma postaja	12,66
K09	učilnica	41,16
K10	hodnik	41,01
K10	učilnica	28,00
K11	shramba	41,94
K12	shramba	13,74
K13	vetrolov	7,91
K14	arhiv	13,74
K15	toalete	5,18
K16	wc	1,12
K17	arhiv	6,71
K18	arhiv	13,74
K19	toalete	3,90
K20	tuš	1,19
K21	wc	1,19
K22	arhiv	6,86
K23	učilnica	28,00
K24	učilnica	41,16
K25	toalete	9,83
K26	wc	1,21
K27	wc	1,21
K28	toalete	8,52
K29	wc	1,21
K30	wc	1,14
K31	wc	1,21
K32	pralnica	12,66
K33	večnamenski pr.	42,25
K34	shramba	13,72
K35	kolesarnica	28,00
K36	shramba	28,17
K37	glasbena učil.	17,54
K38	glasbena učil.	14,16
K39	glasbena učil.	17,54
K40	službeni pr.	24,58
Skupaj		763,20 m²

**MBbiro**  
Bojan Mikolič s.p.  
tel.: 01/4297181, 0274 IZS  
C. dveh cesarjev 6, Ljubljana

Odgovorni projektant:

BOJAN MIKOLIČ u.d.i.e.  
E-0398

Projektant:

BOJAN MIKOLIČ u.d.i.e.

Izdela:

MARJAN GODNJAVEC teh.

Sprememba:

Načrt:

EL. INŠTALACIJE IN EL. OPREMA

Risba:

KLET – JAVLJANJE POŽARA

Investitor/Objekt:

JAVNI ZAVOD ŠTUDENTSKI DOM LJUBLJANA  
Svetčeva ulica 9, Ljubljana  
DOM V – NASELJE ROŽNA DOLINA

Št. načrta:

MB-27/6-25

Risba:

T1.0

List:

1/1

Datum:

julij 2025

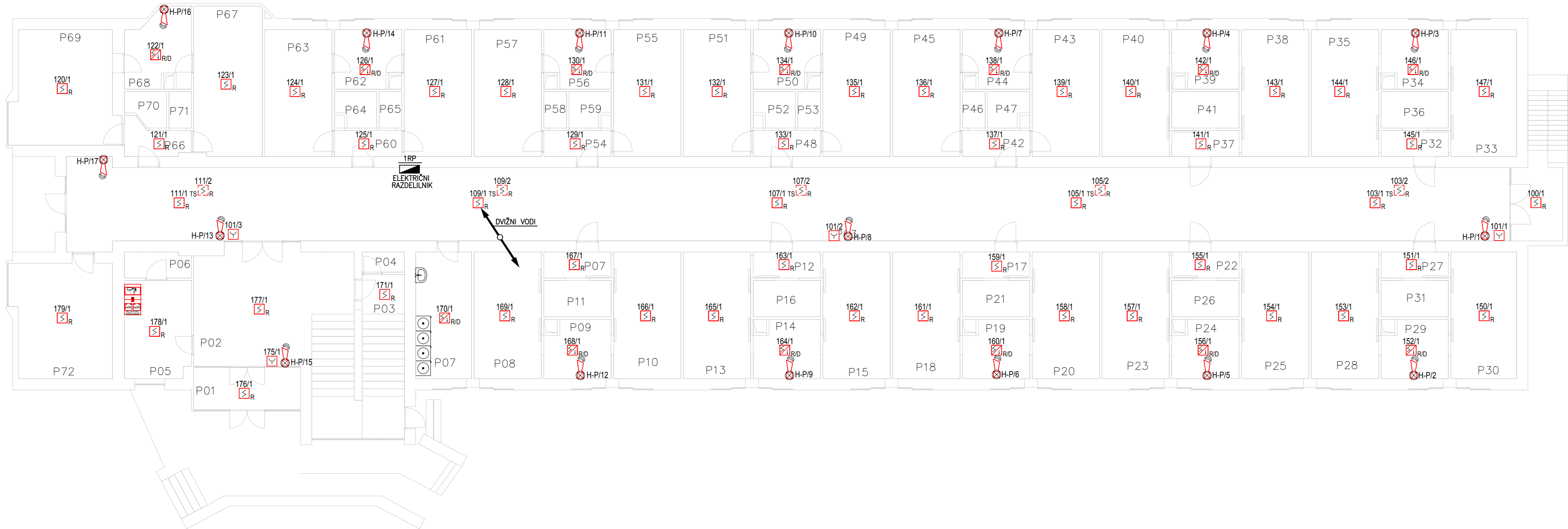
Merilo:

1:100

Vrsta proj.:

PZI

PRITLIČJE



Seznam prostorov PRITLIČJE					
Oznaka	Namembnost	Površina	Oznaka	Namembnost	Površina
P01	vetrolov	7,29	P36	kopalnica	3,94
P02	stopnišče	35,90	P37	soba	2,81
P03	hodnik	171,98	P38	soba	13,74
P04	stopnišče	11,20	P39	kuhinja	6,45
P05	wc	1,37	P40	soba	13,74
P06	vratar	10,50	P41	kopalnica	3,94
P07	wc	2,81	P42	soba	2,81
P08	pralnica	11,43	P43	soba	13,74
P09	soba	2,81	P44	kuhinja	6,45
P10	soba	13,74	P45	soba	13,74
P11	kuhinja	6,45	P46	wc	1,33
P12	soba	13,74	P47	kopalnica	2,47
P13	kopalnica	3,94	P48	soba	2,81
P14	soba	2,81	P49	soba	13,74
P15	soba	13,74	P50	kuhinja	6,45
P16	kuhinja	6,45	P51	soba	13,74
P17	soba	13,74	P52	kopalnica	2,47
P18	kopalnica	3,94	P53	wc	1,33
P19	soba	2,81	P54	soba	2,81
P20	soba	13,74	P55	soba	13,74
P21	kuhinja	6,45	P56	kuhinja	6,45
P22	soba	13,74	P57	soba	13,74
P23	kopalnica	3,94	P58	wc	1,33
P24	soba	2,81	P59	kopalnica	2,47
P25	soba	13,74	P60	soba	2,81
P26	kuhinja	6,45	P61	soba	13,72
P27	kopalnica	3,94	P62	kuhinja	6,45
P28	soba	2,81	P63	soba	13,74
P29	soba	13,74	P64	kopalnica	2,47
P30	kuhinja	6,45	P65	wc	1,33
P31	soba	13,44	P66	soba	3,13
P32	kopalnica	3,94	P67	soba	16,56
P33	soba	2,81	P68	kuhinja	8,01
P34	soba	13,44	P69	soba	18,69
P35	kuhinja	6,45	P70	kopalnica	2,05
	soba	13,74	P71	wc	1,33
			P72	shramba	18,55
Skupaj					767,16 m²

**MBbiro**  
Bojan Mikolič s.p.  
tel.: 01/4297181, 0274 12S  
C. dveh cesarjev 6, Ljubljana

Odgovorni projektant:

BOJAN MIKOLIČ u.d.i.e.  
E-0398

Projektant:

BOJAN MIKOLIČ u.d.i.e.

Izdela:

MARJAN GODNJAVEC teh.

Sprememba:

Načrt:

EL. INŠTALACIJE IN EL. OPREMA

Risba:

PRITLIČJE – JAVLJANJE POŽARA

Investitor/Objekt:

JAVNI ZAVOD ŠTUDENTSKI DOM LJUBLJANA  
Svetčeva ulica 9, Ljubljana  
DOM V – NASELJE ROŽNA DOLINA

Št. načrta:

MB-27/6-25

Risba:

T2.0

List:

1/1

Datum:

julij 2025

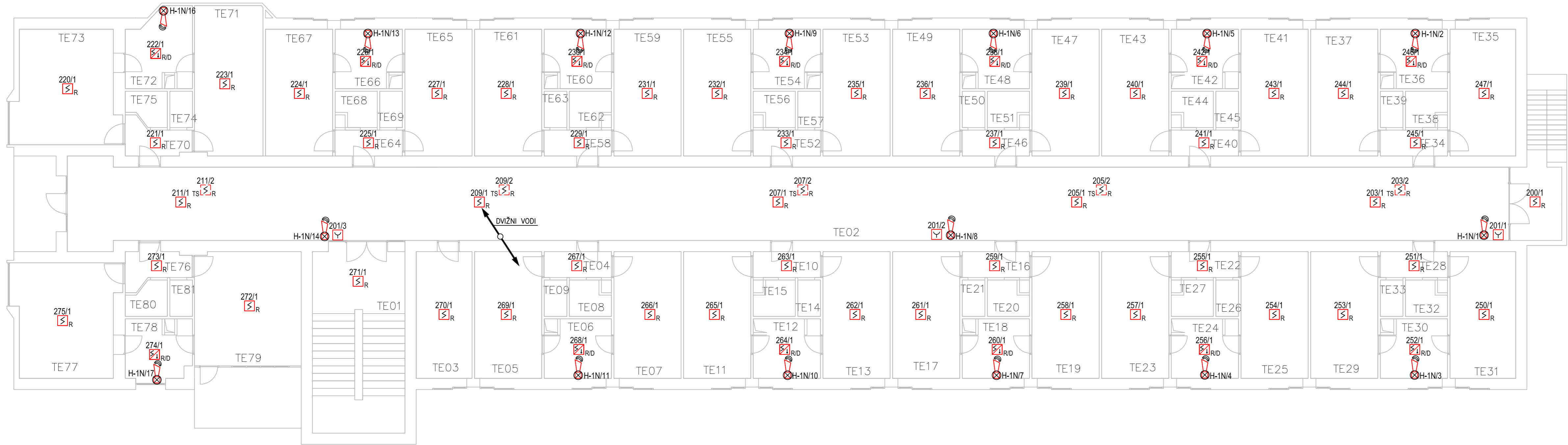
Merilo:

1:100

Vrsta proj.:

PZI

1.NADSTROPJE



Seznam prostorov TIPIČNA ETAŽA					
Oznaka	Namembnost	Površina	Oznaka	Namembnost	Površina
TE01	stopnišče	28,35	TE42	kuhinja	6,45
TE02	hodnik	171,98	TE43	soba	13,74
TE03	pomož. soba	11,43	TE44	kopalnica	2,47
TE04	soba	2,81	TE45	wc	1,33
TE05	soba	13,74	TE46	soba	2,81
TE06	kuhinja	6,45	TE47	soba	13,74
TE07	soba	13,74	TE48	kuhinja	6,45
TE08	kopalnica	2,47	TE49	soba	13,74
TE09	wc	1,33	TE50	wc	1,33
TE10	soba	2,81	TE51	kopalnica	2,47
TE11	soba	13,74	TE52	soba	2,81
TE12	kuhinja	6,45	TE53	soba	13,74
TE13	soba	13,74	TE54	kuhinja	6,45
TE14	wc	1,33	TE55	soba	13,74
TE15	kopalnica	2,47	TE56	kopalnica	2,47
TE16	soba	2,81	TE57	wc	1,33
TE17	soba	13,74	TE58	soba	2,81
TE18	kuhinja	6,45	TE59	soba	13,74
TE19	soba	13,74	TE60	kuhinja	6,45
TE20	kopalnica	2,47	TE61	soba	13,74
TE21	wc	1,33	TE62	kopalnica	2,47
TE22	soba	2,81	TE63	wc	1,33
TE23	soba	13,74	TE64	soba	2,81
TE24	kuhinja	6,45	TE65	soba	13,72
TE25	soba	13,74	TE66	kuhinja	6,45
TE26	wc	1,33	TE67	soba	13,74
TE27	kopalnica	2,47	TE68	kopalnica	2,47
TE28	soba	2,81	TE69	wc	1,33
TE29	soba	13,74	TE70	soba	3,13
TE30	kuhinja	6,45	TE71	soba	16,56
TE31	soba	13,44	TE72	kuhinja	8,01
TE32	kopalnica	2,47	TE73	soba	18,69
TE33	wc	1,33	TE74	wc	1,33
TE34	soba	2,81	TE75	kopalnica	2,05
TE35	soba	13,44	TE76	soba	3,44
TE36	kuhinja	6,45	TE77		18,69
TE37	soba	13,74	TE78	kuhinja	6,53
TE38	kopalnica	2,47	TE79		19,61
TE39	wc	1,33	TE80	kopalnica	2,05
TE40	soba	2,81	TE81	wc	1,33
TE41	soba	13,74			
Skupaj				758,52 m²	

**MBbiro**  
**Bojan Mikolič s.p.**  
tel.: 01/4297181, 0274 125  
C. dveh cesarjev 6, Ljubljana

Odgovorni projektant:

BOJAN MIKOLIČ u.d.i.e.  
E-0398

Projektant:

BOJAN MIKOLIČ u.d.i.e.

Izdela:

MARJAN GODNJAVEC teh.

Sprememba:

Načrt:

EL. INŠTALACIJE IN EL. OPREMA

Risba:

1. NADSTROPJE – JAVLJANJE POŽARA

Investitor/Objekt:

JAVNI ZAVOD ŠTUDENTSKI DOM LJUBLJANA  
Svetčeva ulica 9, Ljubljana  
DOM V – NASELJE ROŽNA DOLINA

Št. načrta:

MB-27/6-25

Risba:

T3.0

List:

1/1

Datum:

julij 2025

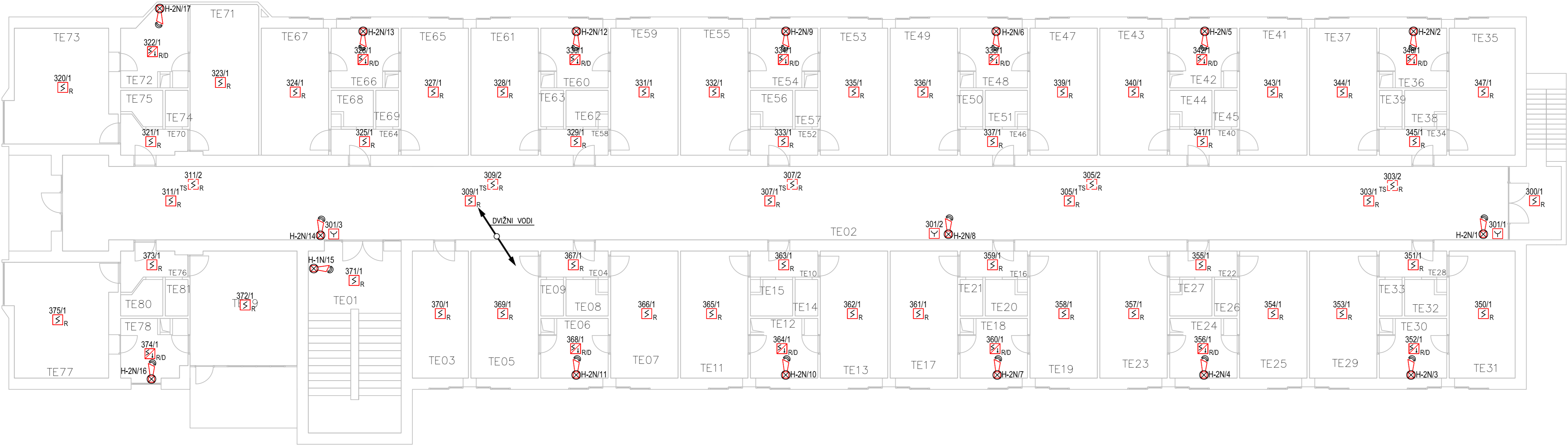
Merilo:

1:100

Vrsta proj.:

PZI

2.NADSTROPJE



Seznam prostorov TIPIČNA ETAŽA					
Oznaka	Namembnost	Površina	Oznaka	Namembnost	Površina
TE01	stopnišče	28,35	TE42	kuhinja	6,45
TE02	hodnik	171,98	TE43	soba	13,74
TE03	pomož. soba	11,43	TE44	kopalnica	2,47
TE04	soba	2,81	TE45	wc	1,33
TE05	soba	13,74	TE46	soba	2,81
TE06	kuhinja	6,45	TE47	soba	13,74
TE07	soba	13,74	TE48	kuhinja	6,45
TE08	kopalnica	2,47	TE49	soba	13,74
TE09	wc	1,33	TE50	wc	1,33
TE10	soba	2,81	TE51	kopalnica	2,47
TE11	soba	13,74	TE52	soba	2,81
TE12	kuhinja	6,45	TE53	soba	13,74
TE13	soba	13,74	TE54	kuhinja	6,45
TE14	wc	1,33	TE55	soba	13,74
TE15	kopalnica	2,47	TE56	kopalnica	2,47
TE16	soba	2,81	TE57	wc	1,33
TE17	soba	13,74	TE58	soba	2,81
TE18	kuhinja	6,45	TE59	soba	13,74
TE19	soba	13,74	TE60	kuhinja	6,45
TE20	kopalnica	2,47	TE61	soba	13,74
TE21	wc	1,33	TE62	kopalnica	2,47
TE22	soba	2,81	TE63	wc	1,33
TE23	soba	13,74	TE64	soba	2,81
TE24	kuhinja	6,45	TE65	soba	13,72
TE25	soba	13,74	TE66	kuhinja	6,45
TE26	wc	1,33	TE67	soba	13,74
TE27	kopalnica	2,47	TE68	kopalnica	2,47
TE28	soba	2,81	TE69	wc	1,33
TE29	soba	13,74	TE70	soba	3,13
TE30	kuhinja	6,45	TE71	soba	16,56
TE31	soba	13,44	TE72	kuhinja	8,01
TE32	kopalnica	2,47	TE73	soba	18,69
TE33	wc	1,33	TE74	wc	1,33
TE34	soba	2,81	TE75	kopalnica	2,05
TE35	soba	13,44	TE76	soba	3,44
TE36	kuhinja	6,45	TE77		18,69
TE37	soba	13,74	TE78	kuhinja	6,53
TE38	kopalnica	2,47	TE79		19,61
TE39	wc	1,33	TE80	kopalnica	2,05
TE40	soba	2,81	TE81	wc	1,33
TE41	soba	13,74			
Skupaj				758,52 m²	

**MBbiro**  
Bojan Mikolič s.p.  
tel.: 01/4297181, 0274 IZS  
C. dveh cesarjev 6, Ljubljana

Odgovorni projektant: BOJAN MIKOLIČ u.d.i.e. E-0398  
Projektant: BOJAN MIKOLIČ u.d.i.e.  
Izdela: MARJAN GODNJAVEC teh.  
Sprememba:

Načrt: EL. INŠTALACIJE IN EL. OPREMA  
Risba: 2. NADSTROPJE – JAVLJANJE POŽARA

Investitor/Objekt: JAVNI ZAVOD ŠTUDENTSKI DOM LJUBLJANA  
Svetčeva ulica 9, Ljubljana  
DOM V – NASELJE ROŽNA DOLINA  
Št. načrta: MB-27/6-25

Risba: T4.0  
List: 1/1

Datum: julij 2025  
Merilo: 1:100  
Vrsta proj.: PZI

Seznam prostorov MANSARDA					
Oznaka	Namembnost	Površina	Oznaka	Namembnost	Površina
M01	stopnišče	24,73	M42	kuhinja	6,45
M02	hodnik	175,85	M43	soba	13,74
M03	pomož. soba	11,43	M44	kopalnica	2,47
M04	soba	2,81	M45	wc	1,33
M05	soba	13,74	M46	soba	2,81
M06	kuhinja	6,45	M47	soba	13,74
M07	soba	13,74	M48	kuhinja	6,45
M08	kopalnica	2,47	M49	soba	13,74
M09	wc	1,33	M50	wc	1,33
M10	soba	2,81	M51	kopalnica	2,47
M11	soba	13,74	M52	soba	2,81
M12	kuhinja	6,45	M53	soba	13,74
M13	soba	13,74	M54	kuhinja	6,45
M14	wc	1,33	M55	soba	13,74
M15	kopalnica	2,47	M56	kopalnica	2,47
M16	soba	2,81	M57	wc	1,33
M17	soba	13,74	M58	soba	2,81
M18	kuhinja	6,45	M59	soba	13,74
M19	soba	13,74	M60	kuhinja	6,45
M20	kopalnica	2,47	M61	soba	13,74
M21	wc	1,33	M62	kopalnica	2,47
M22	soba	2,81	M63	wc	1,33
M23	soba	13,74	M64	soba	2,81
M24	kuhinja	6,45	M65	soba	13,72
M25	soba	13,74	M66	kuhinja	6,45
M26	wc	1,33	M67	soba	13,74
M27	kopalnica	2,47	M68	kopalnica	2,47
M28	soba	2,81	M69	wc	1,33
M29	soba	13,74	M70	soba	3,13
M30	kuhinja	6,45	M71	soba	13,94
M31	soba	13,44	M72	kuhinja	6,45
M32	kopalnica	2,47	M73	soba	18,69
M33	wc	1,33	M74	wc	1,33
M34	soba	2,81	M75	kopalnica	2,05
M35	soba	13,44	M76	soba	3,44
M36	kuhinja	6,45	M77	soba	20,01
M37	soba	13,74	M78	kuhinja	6,70
M38	kopalnica	2,47	M79	soba	21,99
M39	wc	1,33	M80	kopalnica	2,05
M40	soba	2,81	M81	wc	1,33
M41	soba	13,74			
			Skupaj	758,47 m²	

**MBBiro**  
Bojan Mikolič s.p.  
tel.: 01/4297181, 0274 IZS  
C. dveh cesarjev 6, Ljubljana

Nacrt:	EL. INŠTALACIJE IN EL. OPREMA
Risba:	MANSARDA – JAVLJANJE POŽARA

Risba:	T5 0
--------	------

List: 1/1

Odgovorni projektant:	BOJAN MIKOLIČ u. E-0398
-----------------------	----------------------------

e.	Investitor/Objekt:
	JAVNI ZAVOD ŠTUDENTSKI DOM LJUBLJANA
e.	Svetčeva ulica 9, Ljubljana
h.	DOM V – NASELJE ROŽNA DOLINA

Datum:	julij 2025
--------	------------

Projektant:	BOJAN MIKOLIČ u.
-------------	------------------

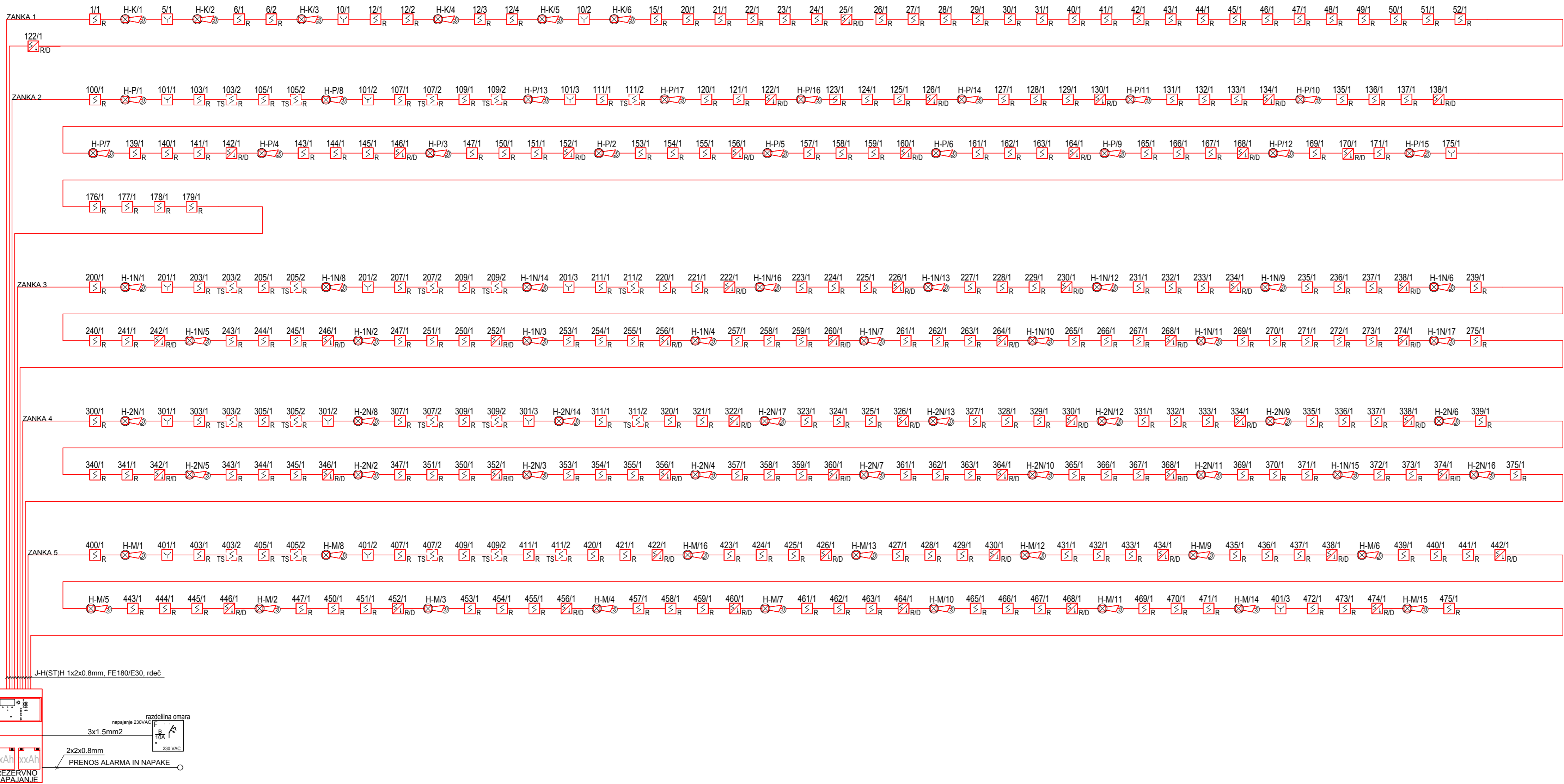
Svetčeva ulica 9, Ljubljana  
DOM V – NASELJE ROŽNA DOLINA

Merilo:	1:100
---------	-------

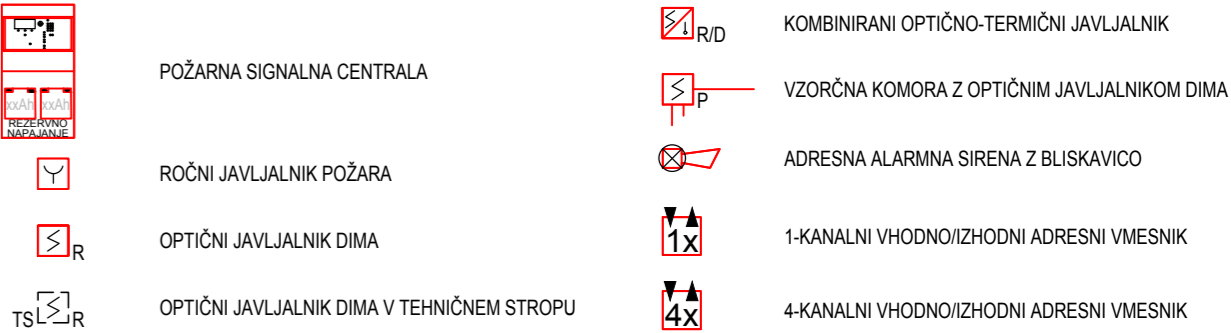
Izdelal:	MARJAN GODNJAVEC
----------	------------------

h.	DOM V – NASELJE ROŽ
	Št. načrta: MB-27/6-25

Merilo:	1:100
Vrsta proj.:	PZI



SISTEM AVT. ODKRIVANJA IN JAVLJANJA POŽARA



<b>MBbiro</b> Bojan Mikolič s.p. tel.: 01/4297181, 0274 125 C. dveh cesarjev 6, Ljubljana	Načrt: EL. INŠTALACIJE IN EL. OPREMA Risba: ENOPOLNA SHEMA – JAVLJANJE POŽARA	Risba: 1.0
		List: 1/1
Odgovorni projektant: BOJAN MIKOLIČ u.d.i.e.	Investitor/Objekt: JAVNI ZAVOD ŠTUDENTSKI DOM LJUBLJANA	Datum: julij 2025
Projektant: BOJAN MIKOLIČ u.d.i.e.	Svetčeva ulica 9, Ljubljana	Merilo: 1: x
Izdelač: MARJAN GODNJAVEC teh.	DOM V – NASELJE ROŽNA DOLINA	Vrsta proj.: PZI
Sprememba:	St. načrta: MB–27/6–25	